



MANUAL DE INSTRUÇÕES

**FIO DE ESPINAR**

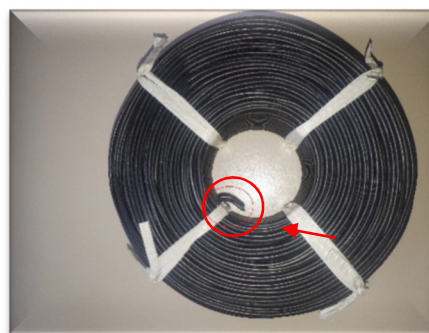
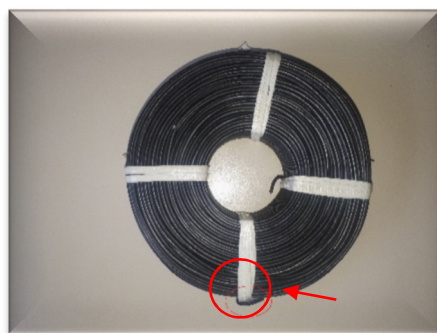


MANUAL DE INSTRUÇÕES

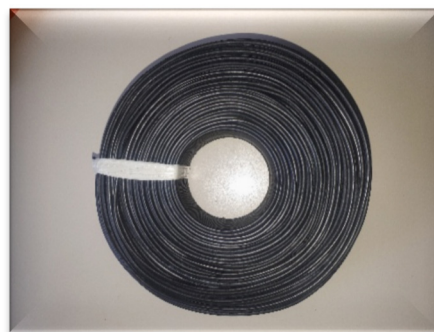
Fio de aço Galvanizado ou inox, com isolamento em PEAD, fornecido em rolos de 130m, para sustentação do cabo telefônico ao cabo de aço mensageiro (cordoalha).

**Modo de instalação na Máquina de Espinar cabos:**

- Corte as dobras de fio internas e externas do rolo de fio, para que haja o encaixe perfeito do rolo de fio, com a Máquina de espinar.



- Antes de colocar o rolo na máquina, utilizando um alicate de corte, corte 3 das 4 amarrações no rolo de fio, deixando apenas 1 amarração no rolo, para então colocá-lo no compartimento da Máquina de espinar.





- Após encaixar completamente o rolo de fio no compartimento da Máquina, corte a amarração restante.



- Prenda a ponta do fio no suporte da máquina até o momento de iniciar o processo de espinação.



**Brasband Indústria e Comércio Ltda.**  
**Rua Orense, 92 / 94 – Imirim – Cep 02540-030**  
**☎(011) 3931-7420 - Fax: 3931-7428 - São Paulo- SP**